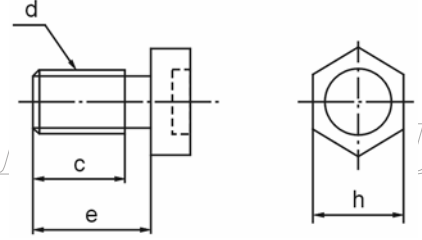
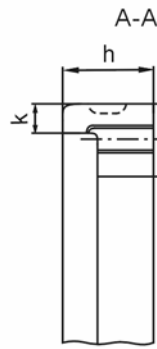
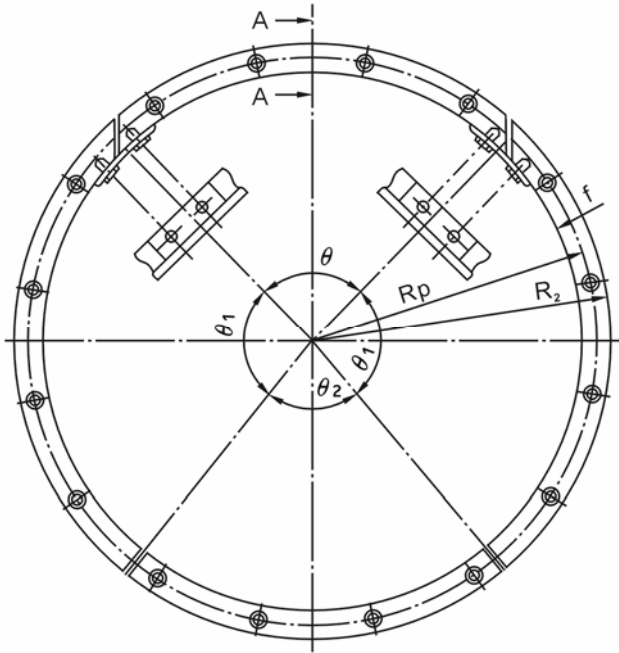
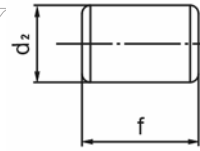




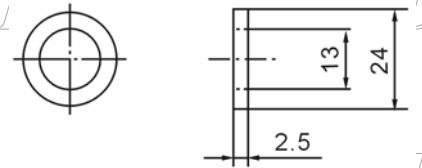
U型用接合配件 - 壓圈



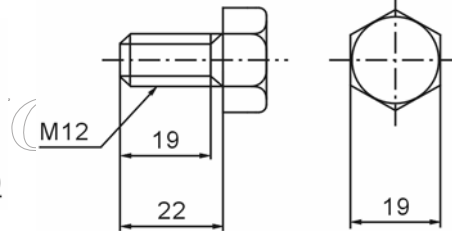
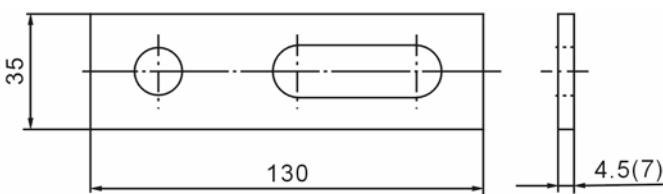
■螺栓



■墊棒



■卡具用墊圈 (CNS 3270 - 304)



■卡具 (CNS 2473 - SS400 或尼龍 6)

■卡具用螺栓 (CNS 2473 - SS400 或 CNS 3270 - 304)

單位: mm

標稱管徑	壓 圈								一組之質量 (kg)	螺 栓 . 墊 棒						
	各 部 尺 度									螺絲標稱	各 部 尺 度					一組之數量
	R <sub>2</sub>	f	h	k	θ (度)	θ <sub>1</sub> (度)	θ <sub>2</sub> (度)	R <sub>p</sub>			d	c	e	h	d <sub>2</sub>	
700	389.5	42	55	17	80	104	72	368.5	28.9	M22	30	40	32	20	30	14
800	441.0	42	55	17	90	96	78	420.0	32.9	M22	30	40	32	20	30	16
900	492.5	42	55	17	90	96	78	471.5	37.0	M22	30	40	32	20	30	16
1000	543.5	42	55	17	90	96	78	522.5	41.2	M22	30	40	32	20	30	16
1100	595.0	42	55	17	90	96	78	574.0	45.0	M22	30	40	32	20	30	20
1200	646.0	42	55	17	98	98	66	625.0	49.0	M22	30	40	32	20	30	22
1350	723.0	42	55	17	98	98	66	702.0	55.2	M22	30	40	32	20	30	22
1500	800.0	42	55	17	98	98	66	779.0	61.4	M22	30	40	32	20	30	22
1600	852.0	50	60	20	96	96	72	825.0	86.2	M24	35	45	36	25	35	26
1650	877.5	50	60	20	96	96	72	850.5	89.0	M24	35	45	36	25	35	26
1800	951.0	50	60	20	90	102	66	924.0	96.7	M24	35	45	36	25	35	28
2000	1057.5	50	60	20	96	96	72	1030.5	108.0	M24	35	45	36	25	35	30
2100	1109.0	50	60	20	90	102	66	1082.0	113.0	M24	35	45	36	25	35	32
2200	1167.0	50	60	20	96	96	72	1140.0	119.0	M24	35	45	36	25	35	34
2400	1256.0	50	60	20	96	96	72	1231.0	128.0	M24	35	45	36	25	35	38
2600	1374.0	50	85	25	88	100	72	1344.0	170.0	M24	40	50	36	25	40	40

備考: 1. 壓圈之虛線形狀, 表示標稱管徑 2600 mm 之場合。

2. 卡具 ( ) 內之尺度表示材質為尼龍 6 之場合。

3. 卡具材質為尼龍 6 時, 須使用卡具用墊圈, 卡具用螺栓之材質須使用不銹鋼 304。

各部尺度許可差

單位: mm

標稱管徑	壓 圈				螺 栓		墊 棒	
	R <sub>2</sub>	f	h	k	e	h	d <sub>2</sub>	f
700 2600	+1.0 -2.5	±2.0	±1.5	+4.0 -3.0	±0.5	0 -0.1	0 -0.1	+1.0 -0.5